



Projet éolien de Linzeux

Lettre d'information #2

Juillet 2025

LE MOT DE LA CHEFFE DE PROJET

Madame, Monsieur

Depuis plusieurs mois, nous étudions l'opportunité de réaliser un projet éolien sur la commune de Linzeux. Au cours l'année 2024, une première phase de préféabilité nous a permis de nous assurer de l'accord des élus de la commune et des propriétaires et exploitants de la zone pour le lancement d'études.



Aujourd'hui, les études qui composent un projet éolien ont été lancées. Ce sont ces études rigoureuses d'une durée de deux ans environ qui nous permettront de déterminer le nombre d'éoliennes qui composeront le projet, leur taille et leurs emplacements précis.

A l'été 2026, nous serons en mesure de vous présenter les résultats des différentes études et la trame d'implantation proposée. D'ici là, nous vous proposons d'ores et déjà d'échanger ensemble sur les études réalisées et de répondre vos questions à l'occasion d'une nouvelle soirée de permanence d'information publique, le 8 juillet prochain.

Julie Helleux,

Cheffe de projets éoliens chez RWE
julie.helleux@rwe.com



VENEZ NOUS RENCONTRER !



INVITATION À UNE PERMANENCE PUBLIQUE

**MARDI 8 JUILLET ENTRE 18H00 ET 20H00
À LA SALLE COMMUNALE DE LINZEUX**

Passez à votre convenance sur la plage horaire afin de nous rencontrer, vous informer sur les études en cours et le projet proposé ainsi que ses bénéfices pour les habitants. Notre équipe sera à votre disposition pour échanger et répondre à vos questions.

Toutes les informations sont à retrouver sur le site internet dédié au projet :

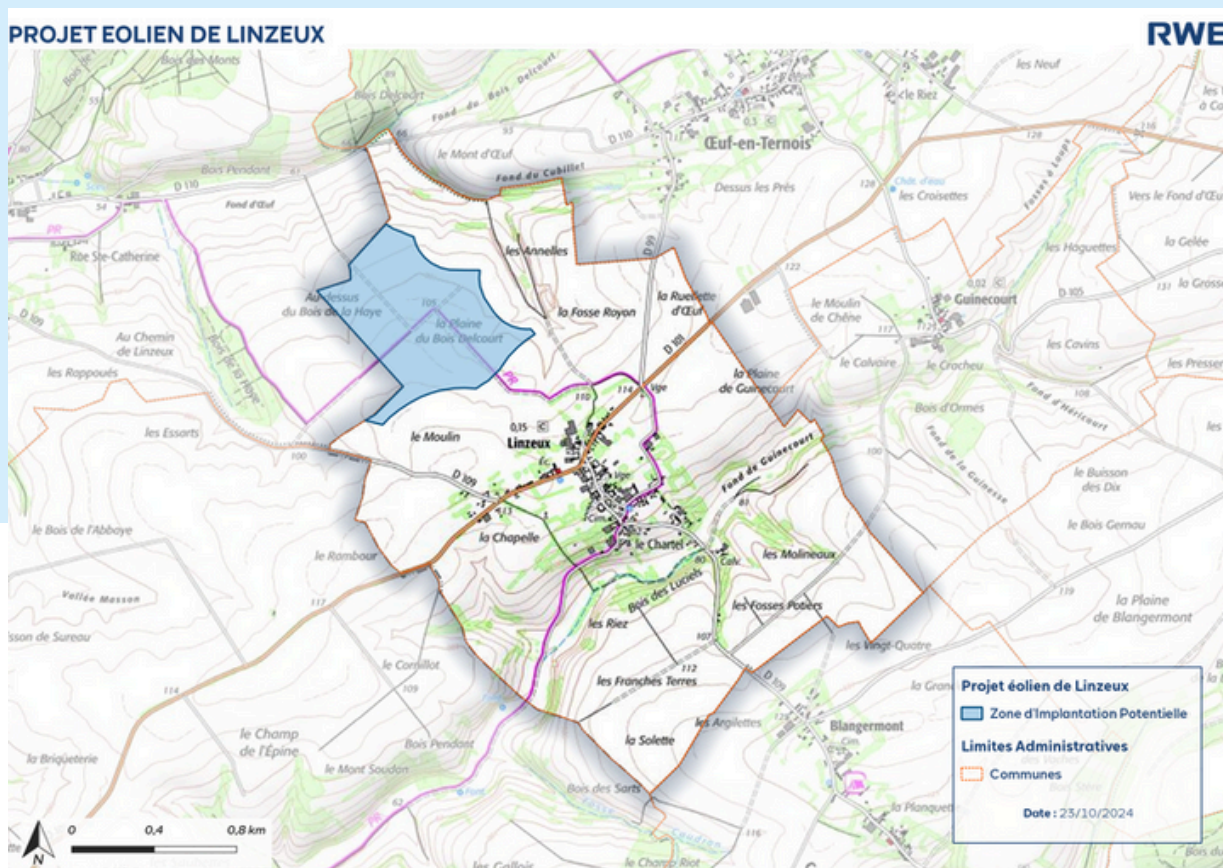
<https://linzeux.projet-eolien.com/>

Le projet en synthèse

OÙ SE SITUE LA ZONE DE PROJET ?

Dans le cadre d'un projet éolien, la définition de la zone de projet est le résultat de la superposition de plusieurs contraintes réglementaires : humaines, aéronautiques, environnementales ou paysagères.

La prise en compte de ces contraintes nous a permis de dégager une zone potentiellement favorable au développement d'un projet de parc éolien, située au nord est de la commune de Linzeux. Celle-ci apparaît en bleu dans la carte ci-dessous.



LES CHIFFRES CLÉS SUR LE POTENTIEL PROJET ÉOLIEN



3 à 4
éoliennes

C'est le nombre potentiel d'éoliennes, avec une hauteur de 185 mètres (en bout de pale).



4 à 6,6
MW

C'est la puissance unitaire par éolienne, soit une puissance globale comprise entre 12 MW et 26,4 MW.



8 700
foyers

Ce parc éolien produirait l'équivalent de la consommation de 8 700 foyers chaque année (chauffage compris).

Les études relatives au projet

Pour construire et exploiter un parc éolien, il est nécessaire d'obtenir une autorisation environnementale délivrée par la Préfecture. Une étude d'impact est alors réalisée et s'appuie sur l'expertise de bureaux d'études indépendants. Les résultats des différentes études permettent de préciser le projet (nombre, gabarit, emplacement des éoliennes) et seront annexés au dossier de demande d'autorisation environnementale.

L'étude environnementale

Etudes en cours depuis décembre 2024

L'étude environnementale repose à la fois sur des études bibliographiques (documentation des zones protégées, réglementation, données associatives) et sur des investigations de terrain (recensement d'espèces végétales et animales). Cette étude est réalisée sur un cycle biologique complet. Pour les chauves-souris, ces expertises de terrain sont complétées par des écoutes, au sol et en hauteur, réalisées en continu à l'aide de micros fixés sur le mât de mesure à différentes hauteurs. Dans un second temps, l'étude visera à proposer des mesures pour **Eviter-Réduire-Compenser*** les impacts négatifs. Cette étude est menée par le bureau d'études indépendant Envol Environnement.



L'étude paysagère

Début en été 2025

L'étude paysagère analyse l'état initial dans lequel s'inscrit le projet éolien de Linzeux afin d'évaluer la sensibilité paysagère du territoire : présence de monuments historiques, de sites emblématiques, structures naturelles, reliefs, géologie, hydrographie, etc. Ce diagnostic paysager recense les zones de visibilité du projet éolien et réalise des photomontages pour simuler l'impact visuel du parc depuis une quarantaine de points de vue. A partir de là, l'implantation est réétudiée pour atténuer la visibilité. Cette étude est menée par le bureau d'étude indépendant Audicce



L'étude acoustique

Début en hiver 2025

L'étude acoustique consiste à poser des sonomètres au sein des habitations proches de la zone de projet durant 4 à 6 semaines (avec l'accord des riverains concernés). Les données récoltées permettent de connaître précisément l'ambiance sonore, et surtout de simuler l'impact acoustique du parc. Cela permettra d'anticiper d'éventuels dépassements réglementaires, et ainsi de prévoir le bridage voire l'arrêt des éoliennes sur ces périodes. Nous recherchons actuellement les maisons où installer les sonomètres. Si cela vous intéresse, n'hésitez pas à nous contacter !



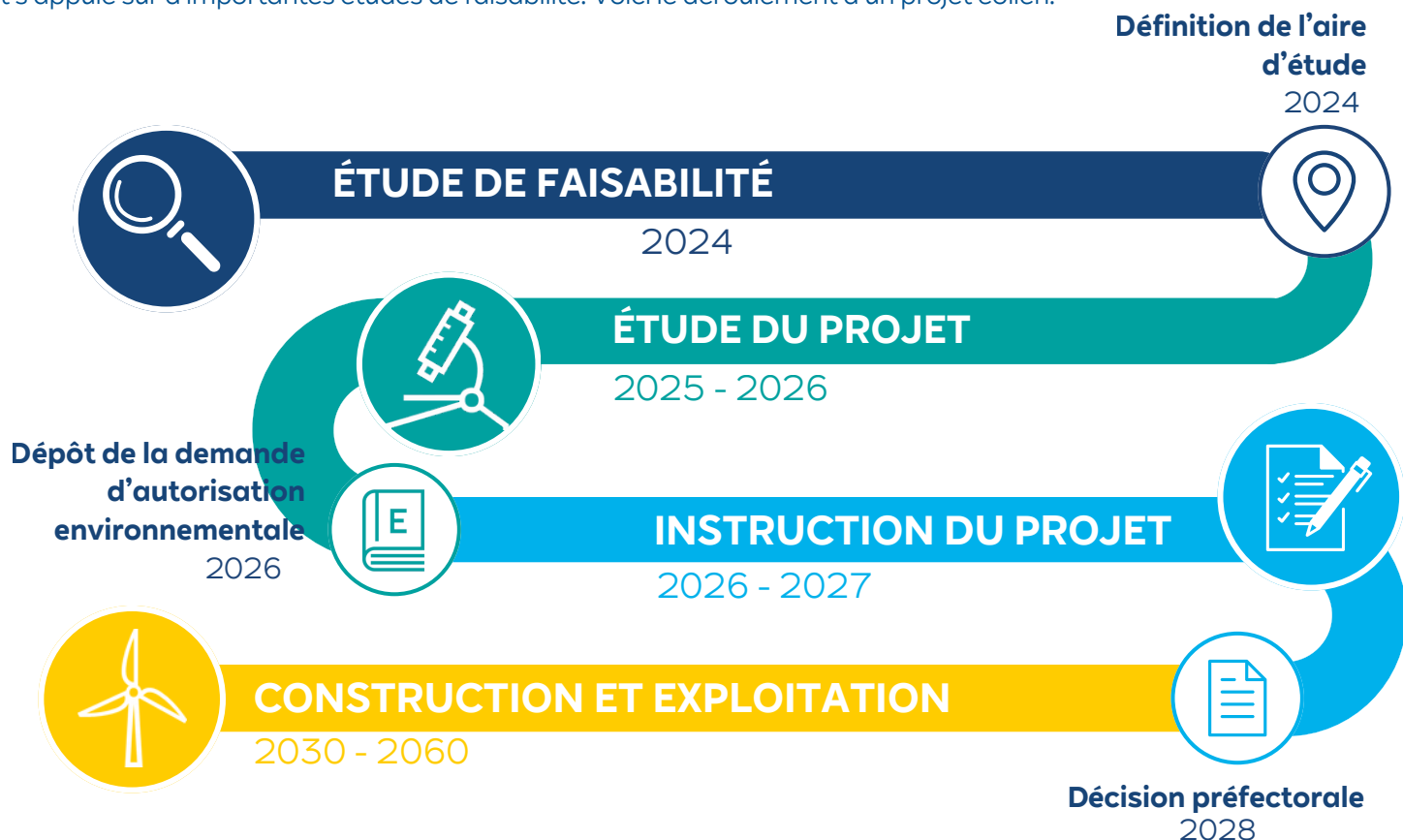
***Zoom sur les mesures éviter, réduire, compenser (E.R.C)**

Un projet éolien passe par une étude d'impact : dans un premier temps, il s'agit d'évaluer l'état initial de la zone étudiée puis les impacts "bruts" générés par le parc éolien. Dans un deuxième temps, il s'agit de proposer l'ensemble des mesures nécessaires pour Eviter, Réduire ou, en dernier recours, Compenser (dans cet ordre) ces impacts. Pour être recevable, un projet doit rechercher le moindre impact environnemental possible.

L'ensemble des mesures pour le projet éolien de Linzeux sera déterminé dans la première moitié de l'année 2026.

Le planning prévisionnel du projet

Le développement d'un projet éolien est une démarche exigeante sur le long terme (5 à 7 ans en moyenne, en France) et s'appuie sur d'importantes études de faisabilité. Voici le déroulement d'un projet éolien.



Qui sommes-nous ?

Filiale du groupe RWE, RWE Renouvelables France est une Société à mission en France qui compte parmi les principaux développeurs et producteurs d'énergies renouvelables. Avec plus de 250 collaborateurs répartis à travers 7 agences régionales, nos équipes développent, financent, construisent et exploitent des parcs éoliens et solaires.

Notre parc éolien le plus proche se situe à Martinpuich et Le Sars (62). Inaugurées en 2022, les quatre éoliennes de ce parc de 14,7 MW sont régulièrement ouvertes à la visite du public. Au printemps 2025, les écoliers de Ligny-Thilloy ont ainsi été invités à une journée d'animations. Une visite dédiée aux habitants de Linzeux pourra ainsi être organisée prochainement si cela vous intéresse, n'hésitez pas à nous en faire part.

S'inscrivant dans le temps long, RWE valorise la transparence de ses actions et le dialogue permanent avec tous ses partenaires pour favoriser la meilleure intégration possible de ses projets.

